

Mannerheimintie 76



LÄHTÖTILANNE

- Tekniset tutkimukset
- Asemakaavassa asuin- ja liikerakennus
- Asunto Oy
- Toimisto- ja liiketilat osakkeina
- Ei suojelua
- Peruskorjaus ja käyttötarkoituksen muutos



AL

Asuin-, liike- ja toimistorakennusten korttelialue, jossa saa olla liike-, toimisto- ja niihin verrattavia huoneistoja Mannerheimintien varrella enintään 4 400 m² kerrosalaa.

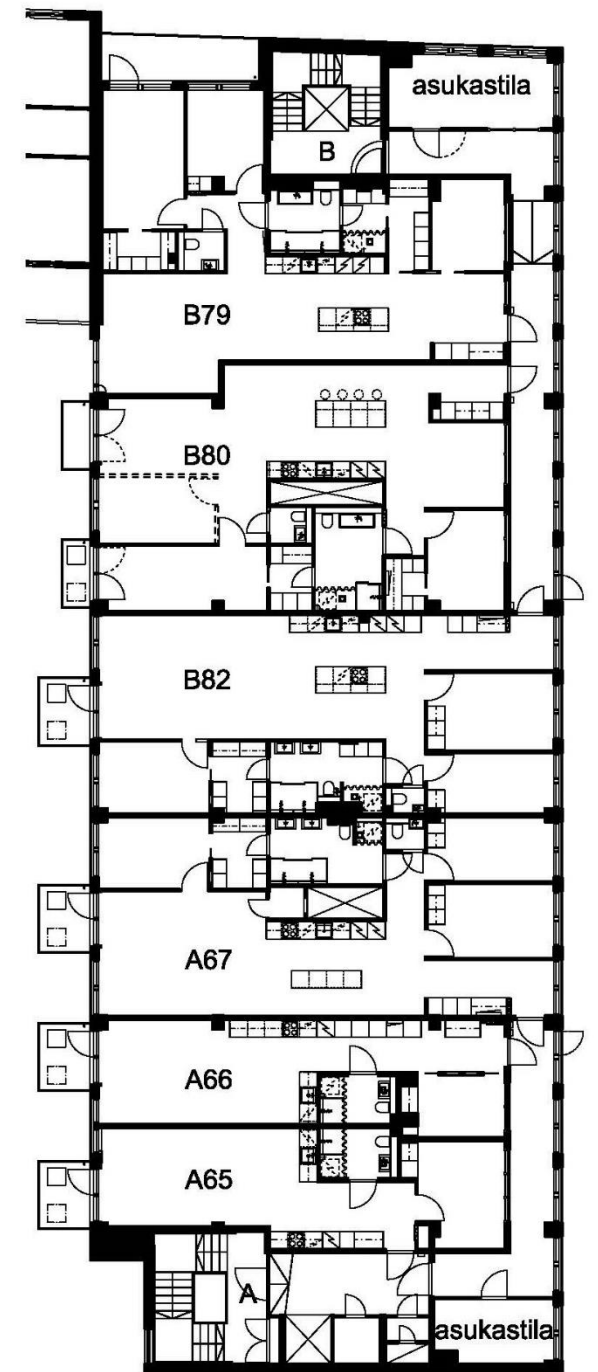
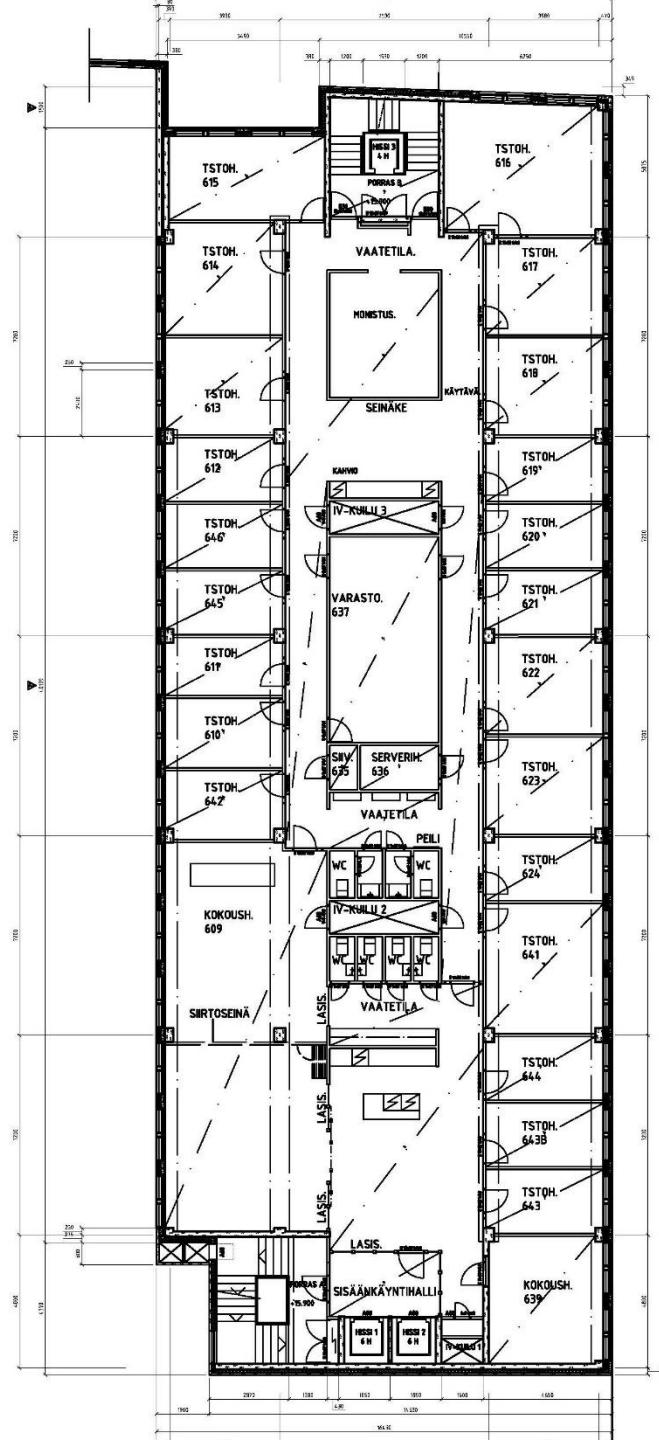
RAKENNE

- Elementtirunko, pilarit ja palkit
- Systemireiät
- Ontelolaatat 265mm
- Ulkoseinät sandwich-elementit
- Runkosyvyys n.16m
- Moduuli 7,2m



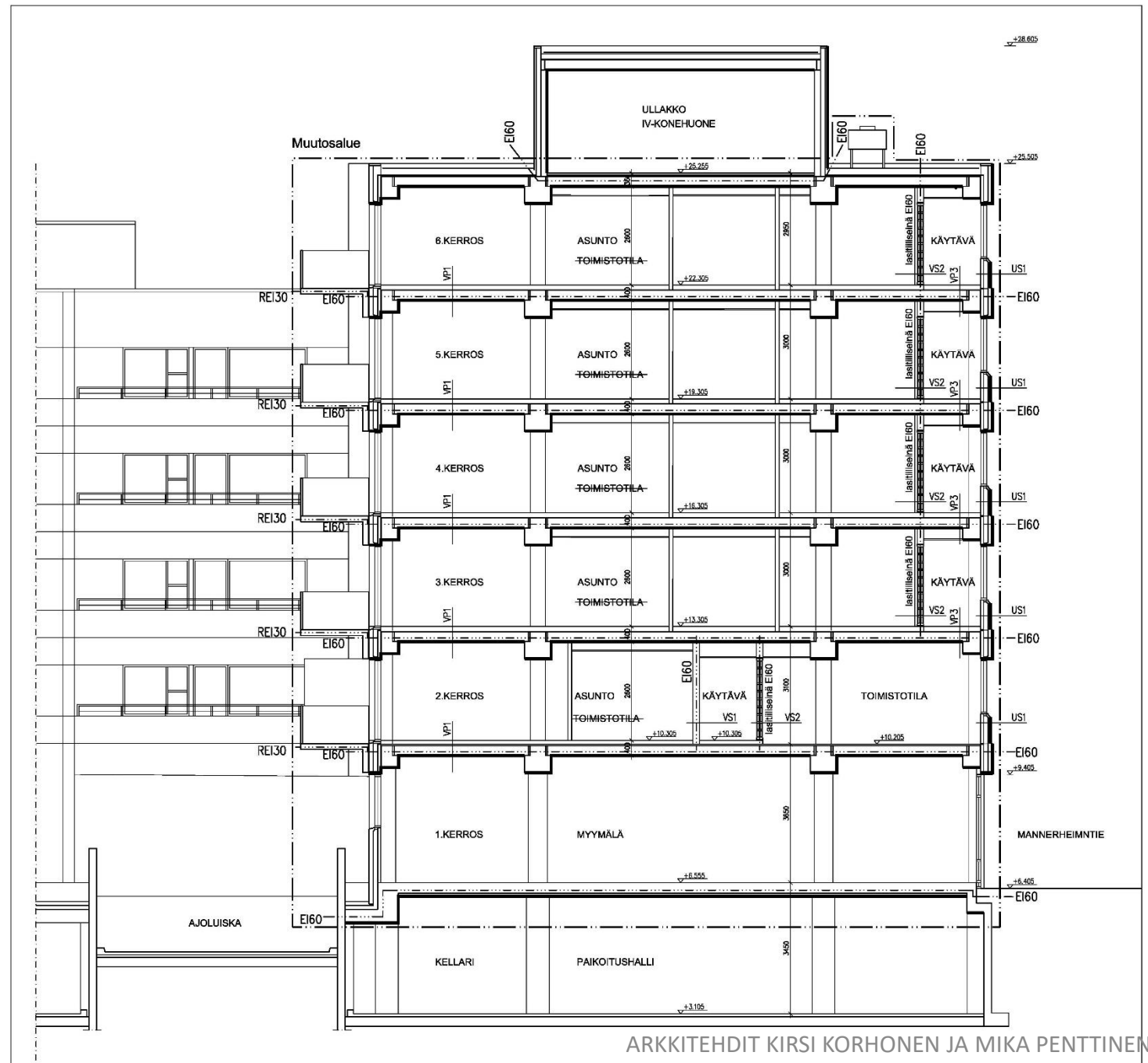
RATKAISU

- Asuntojen suuntaus pihan puolelle valon ja melun vuoksi
- Valoa myös sivukäytävän kautta, lasitiiliseinät
- Parvekkeet
- Rakennuksen ulkoisen ilmeen raikastus
- Kaikki tekniikka nykykäytäntöjen mukaan
- Pelastautuminen parvekkeiden kautta omatoimisesti



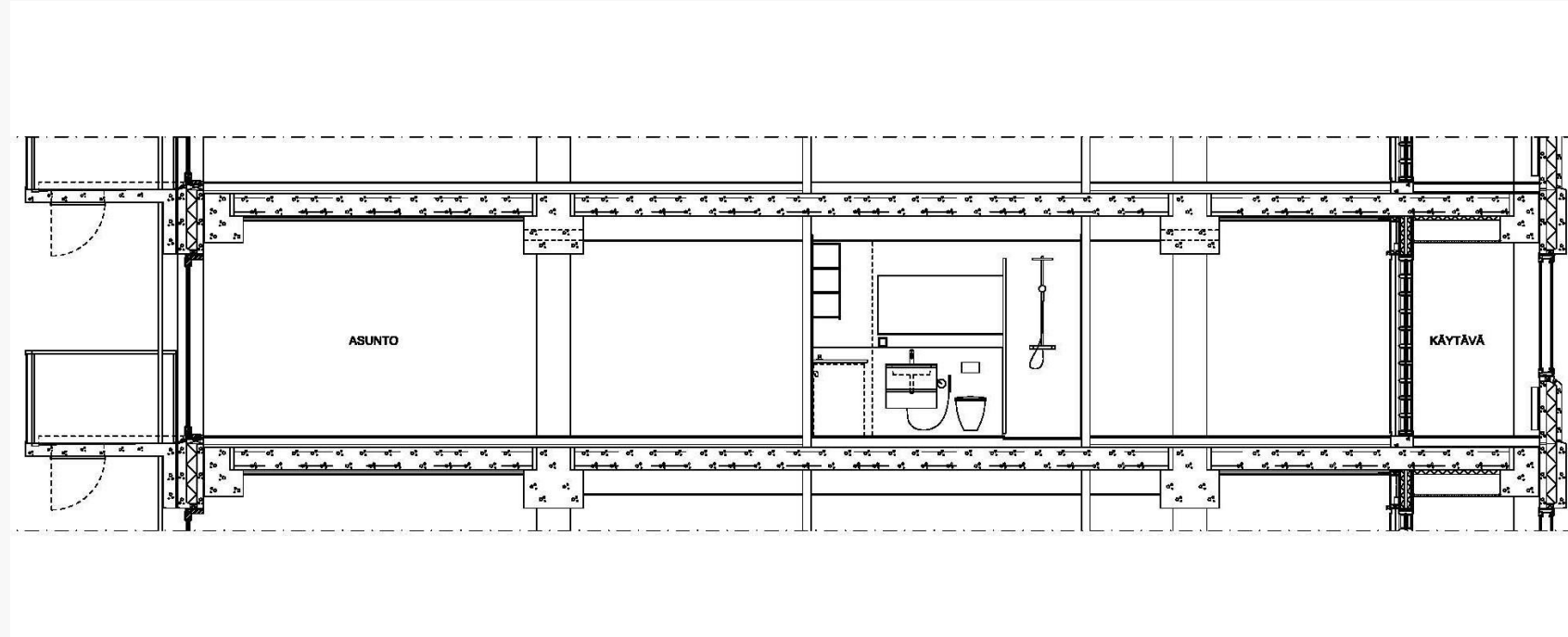
SEKOITETTU KÄYTTÖ

- Paikoituskellari
- Myymälätilat 1. krs
- Toimistotilat 2.krs melun puolella



LEIKKAUS

- Lvi-asennukset ja alakatot keskivyöhykkeellä
- Huonetilat reunoilla
- Korotettu lattia
- Lasitiiliseinä sivukäytävälle
- Kerroskorkeus 3000mm
- Huonekorkeus n.2600mm
- Alaslaskujen kohdalla n.2300mm



ILME

- Toimistotalon runkorakenne saa näkyä ja tuntua
- Asunnon materiaalit kontrastina lämpimiä
- Töölön tunnelman tavoite



TYÖN AIKAISET YLLÄTYKSET

- Vanhan betonin laatu
- Asiakirjojen mukaan K40
- Todellisuus K 25-K30
- Suunnitelmat uusiksi
- Manttelointeja
- Parvekekannatus alhaalta tuetuksi
- Kevennyksiä



MANNERHEIMINTIE 76

Valmistumisvuosi 1979

- Alkuperäinen suunnittelija Matti Hakala
- Bruttoala 4400 br-m² (1-6 krs.)

Peruskorjaus ja muutos

- 2022-2024

Tilaaaja

- newil&bau oy

Arkkitehti

- Arkkitehdit Kirsi Korhonen ja Mika Penttinen Oy

Rakennesuunnittelu

- A-Insinöörit Suunnittelu Oy

LVIA-suunnittelu

- Ramboll Oy

Sähkösuunnittelu

- Ramboll Oy

Paloturvallisuussuunnittelu

- Sitowise Oy

Akustiikkasuunnittelu

- Promethor Oy

Projektinjohtourakoitsija

- Jatke Oy



