

# Kommenttipuheenvuoro

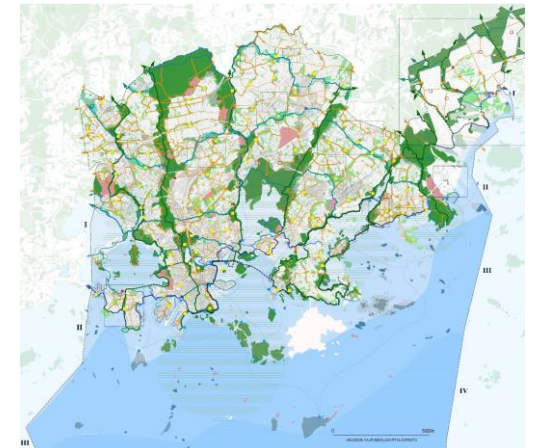
: Viherrakenteen arvo ja suunnittelun lähtökohdat  
21.3.2024

Jouni Heinänen, yksikön päällikkö  
Kaupunkitila ja verkostot  
040 1911 207  
jouni.heinanen@hel.fi

# Viheralueiden monet strategiset tavoitteet ja mittaaminen

- Helsingissä ohjaamassa mm. kaupunkistrategia 2021-25, Yleiskaava 2016, Vistra, hiilineutraaliustavoite 2030
- Tavoitteiden ristipaine. Kaupungin tiivistyessä viher- ja virkistysverkoston pinta-ala pienenee ja käyttöpaine kasvaa, on jatkuva tarve sovittaa yhteen kaupungin kasvua ja luontoa. Myös ilmastonmuutoksen hillinnän ja luonnon monimuotoisuuden edistämisen keinot vaativat sovittelua.
- Muutoksen ja vaikuttavuuden todentaminen edellyttää
  - Nykytilan ymmärtämistä
  - Hyvää tietopohjaa
  - Toimivia mittareita
  - Vaikutusten tunnistamista
- Kaupunkia mitataan kerrosalatavoitteella, viherrakennetta laadullisesti:
  - *Luonnon monimuotoisuuden edellytykset, **viherverkon yhtenäisyys** ja ekologiset verkostot turvataan suunnitelmallisen luonnonsuojelun ja uusien viheralueiden myötä*
  - *Viher- ja virkistysverkosto säilyy ja vahvistuu suunnitelmallisesti ja se on **ekologisesti toimiva***
  - ***Luonnon monimuotoisuutta edistävät toimenpiteet suunnitelmissa lisääntyvät** alueiden peruskorjauksissa ja uudisrakentamisessa*
  - *Asemakaavojen yhteydessä seurataan ja **varmistetaan riittävän viherpinta-  
alan kaavoitus** ja mahdollistetaan myös urbaanit viherratkaisut*

➤ **Saat sitä mitä mittaat**



# Tietoa vaikuttavuuden ja oikean suunnan pohjaksi

- Viherrakennetta mitattaessa tarkastellaan laajaa kirjoa hyötyjä ja arvoja, luonnon ja kaupungin kasvun tasapainosta monimuotoisuuden säilymiseen ja lisäämiseen, kaupunkilaisten hyvinvointiin ja viihtyvyyteen ja muihin ekosysteemipalveluihin, lajien elinolosuhteisiin ja liikkumiseen, ilmastonmuutoksen sopeutumiseen ja hillitsemiseen keinoihin ja kulttuuriarvoihin.
- Oleellista määrän lisäksi laatu, mutta sen määrittely on vaikeaa.
- Kokonaiskuvan saavuttamisen haasteena on kaupungin prosessien erillisyydet (tontit ja yleiset alueet).
- Helsingissä ajankohtaista mm.
  - *Maankäyttöaineisto ja latvuspeittävyys (laserkeilausaineisto)*
  - *Kasvillisuusindeksi NDVI (Normalized Difference Vegetation Index)*
  - *Luontoseuranta*
  - *Helsingin ekologisen kompensaation mallin kehittäminen*
  - *Hiilinielulaskenta*
  - *Saavutettavuustyökalu*
  - *Ekologisten verkostojen kokonaistarkastelu*
  - *Lumo-työkalu*
  - *...ja alueellinen viherkerroin!*

*Kasvillisuusindeksi NDVI*

