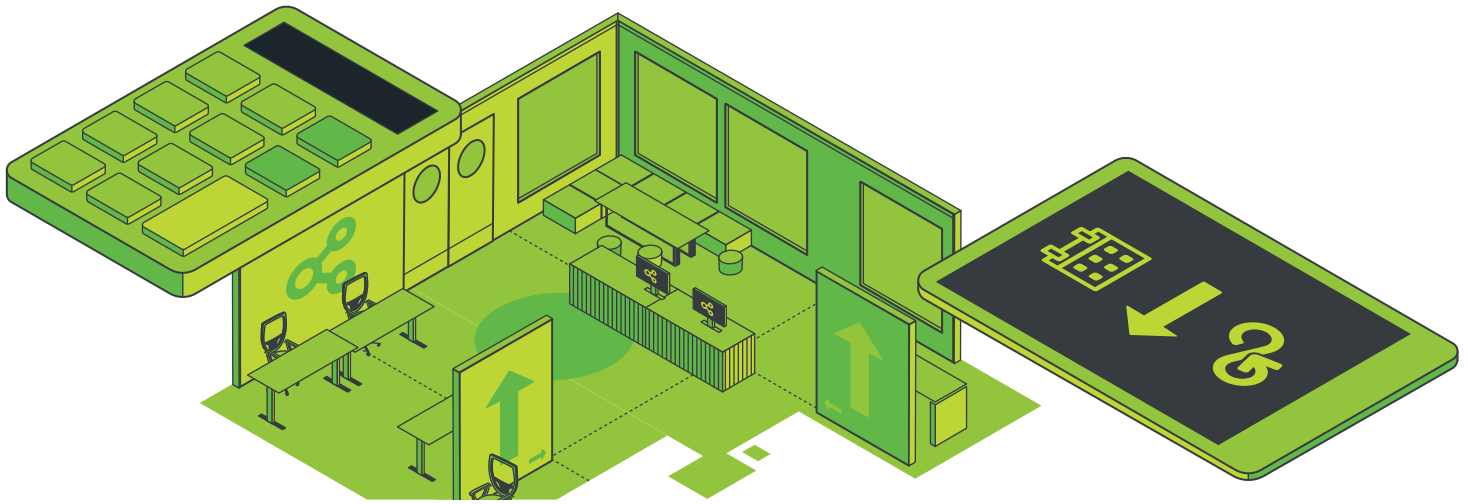


Kun tilat eivät täytä toiminnan tarpeita

- kiertotalouden tarkistuslista uutta toimitilaa etsiville ja tarjoaville

Aseta tavoitteeksi energiatehokas, muuntojoustava työympäristö sekä moni- ja yhteiskäyttöinen työympäristö, jonka rakentamisessa on hyödynnetty kierrätettyjä, kierrätettävissä olevia ja vähäpäästöisiä raaka-aineita, ja joka toteuttaa kiertotalouden periaatteita säästämällä luonnonvarojen kulutusta ja pienentämällä tilan hiilijalanjälkeä koko sen elinkaaren ajan.



1. Arvioi asiantuntijan kanssa tai teetä selvitys mitä, millaisia, missä ja kuinka paljon tilaa/tiloja oikeasti tarvitaan.
2. Tutki ja etsi ratkaisuja ensisijaisesti nykyisen tilan hyödyntämiseen ennen uuden tilan tai uudisrakentamisen vaihtoehdon edistämistä.
3. Sitouta organisaatio valittuun kiertotaloutta edistävään tilaratkaisuun. Nimeä asialle oma vastuhenkilö. Tee näkyväksi mitä eri tilaratkaisut tarkoittavat hiilijalanjäljen näkökulmasta.
4. Sisällytä vuokrasopimukseen, tarjouspyyntöihin ja urakkamateriaaleihin vaatimukset/tavoitteet.
5. Teetä kiertotalousselvitys. Aseta kiertotaloustavoitteet kuten rakennus- ja purkujätteen määrä, uudelleenkäytettyjen ja kierrätettyjen rakennusosien, tuotteiden ja/tai materiaalien määrä.
6. Ota kiertotalous huomioon työtilojen suunnittelussa ja konseptoinnissa ks. ideakortti.
7. Mahdollista tilojen tehokas käyttö ja tarjoa tai harkitse yhteiskäyttöisiä (useampi käyttäjäryhmä), sekä monikäyttöisiä (useampi käyttötarkoitus) tiloja.
8. Pidennä tilan elinkaarta ja rakenna muuntojoustavia, purettavia ja siirrettäviä tilaratkaisuja.
9. Toteuta energiatehokkaita älyä hyödyntäviä ratkaisuja kuten uusiutuvan energian tuotanto ja hukkalämmön talteenotto. Varmista LVIS muutoksien yhteydessä vaivaton huollettavuus.
10. Suosi hankinnoissa palveluja tuotteiden sijaan (kalusteet, tila tilassa -ratkaisut, viherkasvit, sisäilmaseuranta, älytoimistoratkaisut kuten ovinäytöt ja käyttöasteseuranta).
11. Tee kevyen liikenteen suosimisesta helppoa ja mahdollista sähköinen liikenne (turvallinen säilytys, lataus, sosiaalitalit).
12. Tarjoa yhteiskäyttöisiä laitteita ja resursseja sekä käytä kiertotalouskriteerejä käyttäjäpalveluiden hankinnassa mm. jätehuolto, siivous ja ravintolapalvelut.
13. Varmista, että kaikki muutokset dokumentoidaan suunnitelmiin/tietomalliin tulevaa käyttöä ja käyttäjää varten.